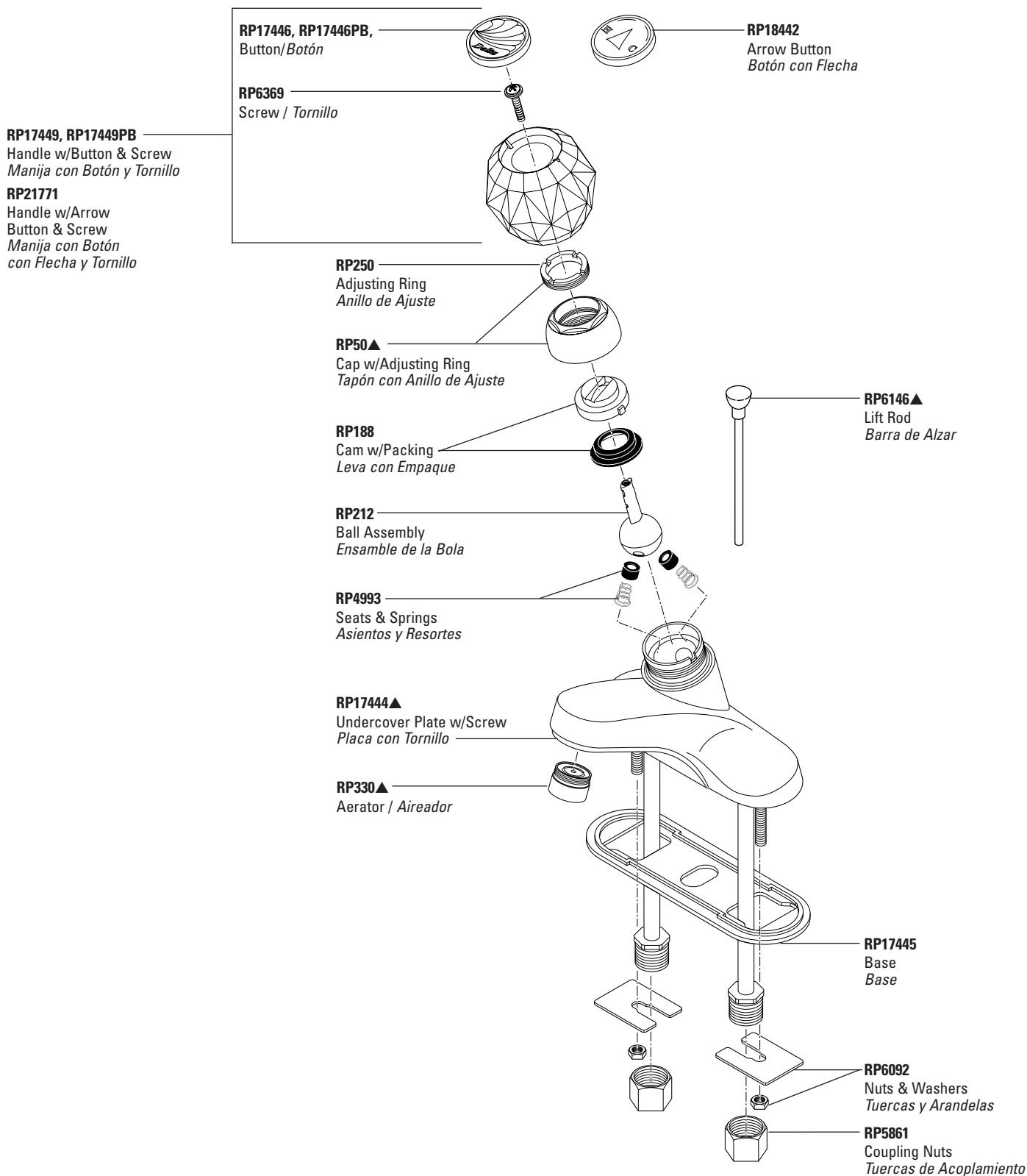


Single Handle Lavatory Faucets

Llave (Mezcladora) MonoControl para Lavamanos

Classic Series Models/Modelos 502, 503* & 522 Series

LAVATORY

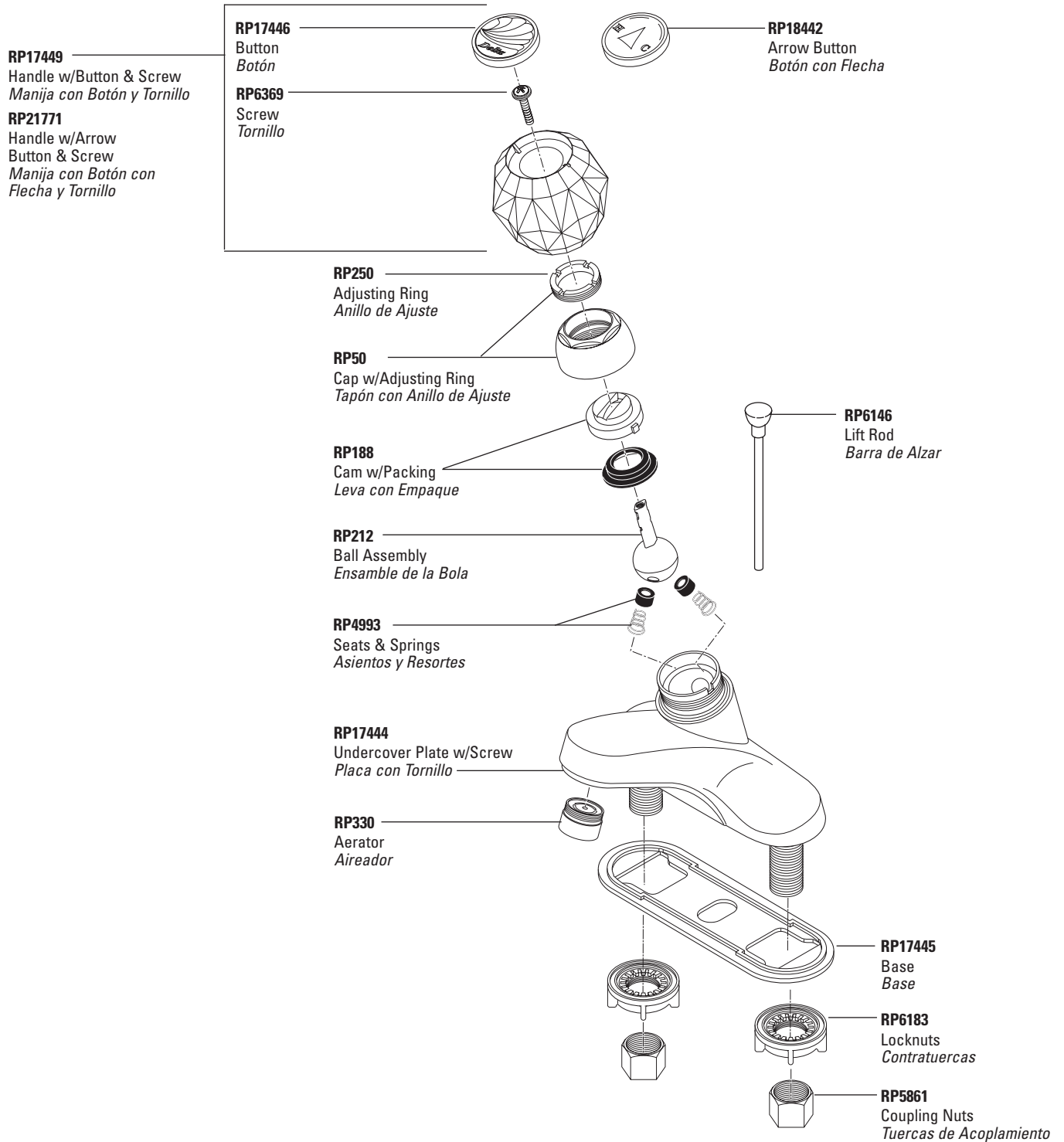


Refer to pages 100–101 for lavatory drain assemblies. / Para ensamble de drenaje para lavamanos refierase a las paginas 100–101.

Single Handle Lavatory Faucets

Llave (Mezcladora) MonoControl para Lavamanos

Classic Series Models/Modelos 504* & 524 Series



LAVATORY

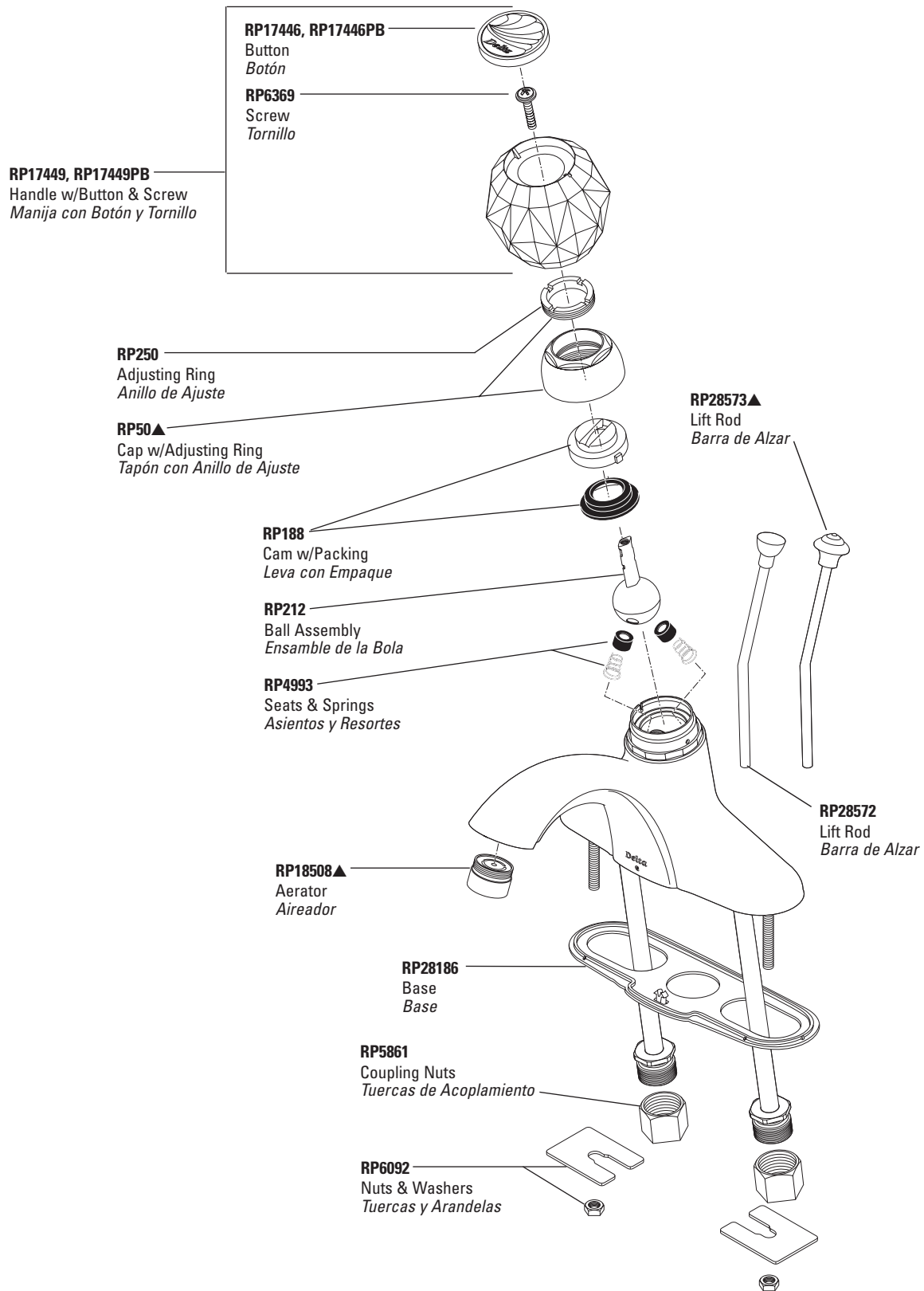
Refer to pages 100–101 for lavatory drain assemblies. / Para ensamble de drenaje para lavamanos referirse a las paginas 100–101.

*Discontinued model—some components may not be available. / Modelo discontinuado - algunos componentes pueden no estar disponibles.

Single Handle Lavatory Faucets

Llave (Mezcladora) MonoControl para Lavamanos

Innovations® Series Model/Modelo 542 Series

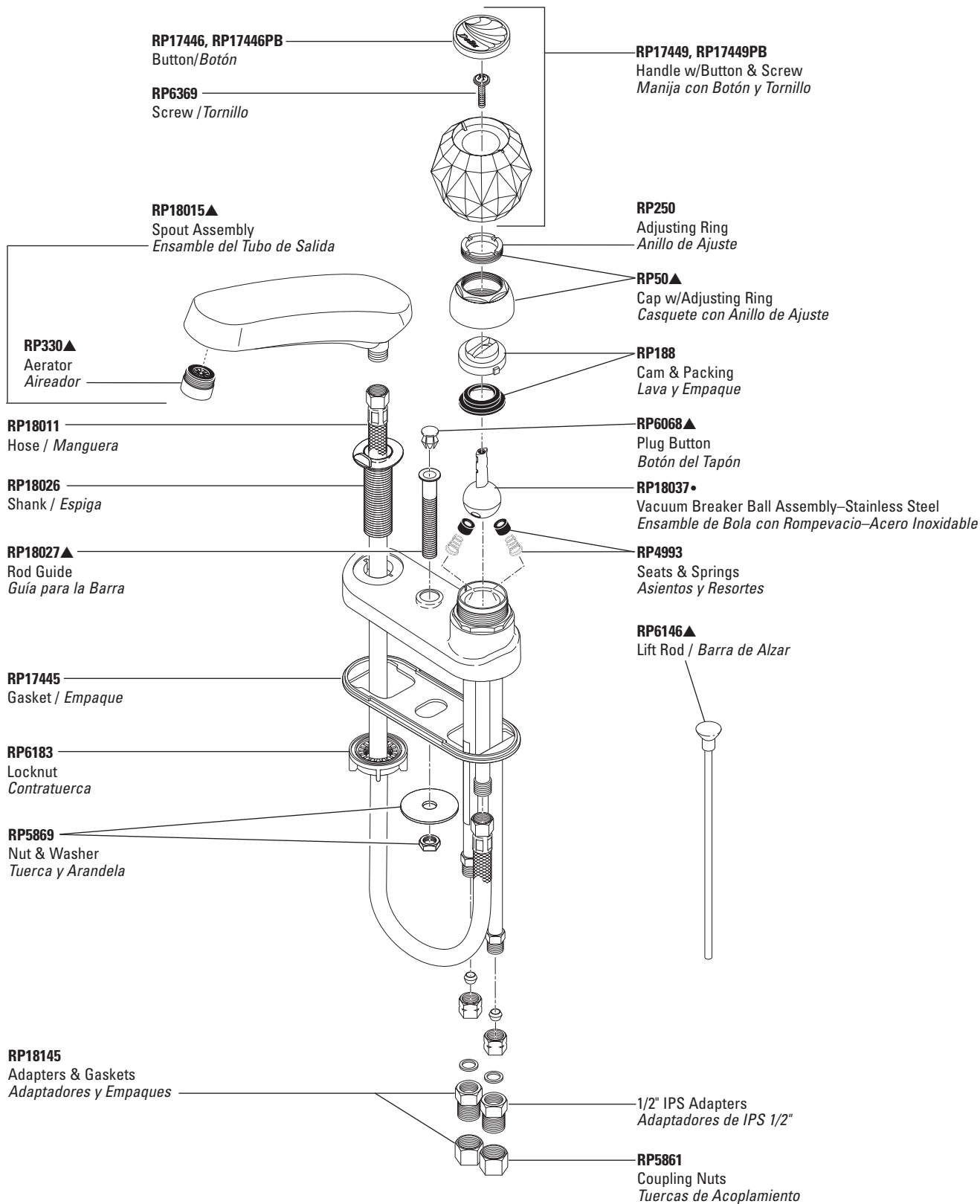


Refer to pages 100–101 for lavatory drain assemblies. / Para ensamble de drenaje para lavamanos referirse a las paginas 100–101.

Single Handle Lavatory Faucets

Llave (Mezcladora) MonoControl para Lavamanos

Handi-Lav® Utility Series Model/Modelo 552* Series



Refer to pages 100–101 for lavatory drain assemblies. / Para ensamble de drenaje para lavamanos refierase a las paginas 100–101.

- The vacuum breaker ball assembly is an important part of protecting your drinking water from contamination by back siphonage. Use only the Delta RP18037 ball assembly.
- El ensamble de bola con rompevacío es una parte importante en proteger su agua potable de contaminación por causa del retrosedimiento de agua. Use sólo el ensamble de bola Delta RP18037.